

# ברוכים הבאים ליום הפתוח בפקולטה למדעי החיים ע"ש ג'ורג' ס. וייז 03/02/17

זואולוגיה



מיקרוביולוגיה מולקולרית  
וביוטכנולוגיה



ביואינפורמטיקה



חקר התא  
ואימונולוגיה



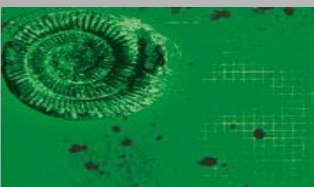
נוירוביולוגיה



ביולוגיה מולקולרית  
ואקולוגיה של צמחים



ביולוגיה תאורטית  
ומתמטית.



ביוכימיה וביולוגיה  
מולקולרית



# רישום וקבלה ללימודי תואר שני

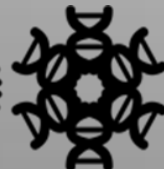
מועדי הרישום: מועד רגיל 22/1/17 - 31/5/17  
בחלק מהמחלקות מועד מאוחר ביוני

אופן הרישום: דרך אתר האוניברסיטה באינטרנט ולא דרך רישום  
במזכירות

<http://go.tau.ac.il>

תנאי קבלה: תואר ראשון במסלול ביולוגיה מורחב, ביולוגיה דו  
חוגי, או תחום קרוב.

סיום עם ממוצע ציונים 80 לפחות



# הליכי קבלה

❖ תלמיד מתקבל ללמודים באחת מ- 6 מחלקות הפקולטה:

❖ ביוכימיה וביולוגיה מולקולרית

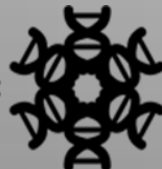
❖ זואולוגיה

❖ חקר התא ואימונולוגיה

❖ ביולוגיה מולקולרית ואקולוגיה של צמחים

❖ מיקרוביולוגיה מולקולרית וביוטכנולוגיה

❖ נוירוביולוגיה

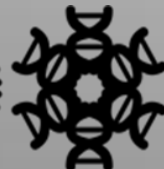


# מסלולי הלימוד האפשריים לתואר שני

תלמיד בכל אחת מהמחלקות יכול לבחור

בכל אחד מ-11 מסלולי הלימוד

בוגרי המסלול זכאים לתואר "מוסמך האוניברסיטה" במסלול... במסגרת  
המחלקה ל... (חקר התא)



# המדרשה ללימודים מתקדמים

מסלול לימודים	שם היועץ	חדר	טלפון	מייל
אקולוגיה ואיכות סביבה	ד"ר יוסי יובל	בניין מחקר, גן זואולוגי	7304	yossiy@post.tau.ac.il
ביוטכנולוגיה	פרופ' איתי בנהר	גרין 202	7511	benhar@post.tau.ac.il
ביוכימיה	ד"ר צפירי צור	שרמן 520	7192	TsaffyZ@tauex.tau.ac.il
ביולוגיה של התא ואימונולוגיה	פרופ' דן פאר	בריטניה 226	7925	peer@post.tau.ac.il
גנטיקה	פרופ' מרטין קופייק	גרין 216	9031	martin@post.tau.ac.il
זואולוגיה	ד"ר רוני דור	שרמן 219	8005	roidor@tauex.tau.ac.il
מדעי הצמח	פרופ' עדי אבני	בריטניה 628	9840	lpavni@post.tau.ac.il
מיקרוביולוגיה	פרופ' גיל סגל	בריטניה 417	5287	GilS@tauex.tau.ac.il
נורוביולוגיה	פרופ' רונית פנקס - קרמרסקי	שרמן 728	6801	lironit@post.tau.ac.il
ביולוגיה תאורטית ומתמטית	ד"ר איתי מירוז פרופ' לילך הדני	בריטניה 608 בריטניה 408	7212 9831	itaymay@post.tau.ac.il lilach.hadany@gmail.com
ביואיפורמטיקה	ד"ר יפתח נחמן	שרמן 506	5900	iftachn@post.tau.ac.il

# נושאי מחקר מרכזיים בפקולטה

- מיקרוביולוגיה / וירולוגיה
- ביולוגיה ימית
- ביופיסיקה וביולוגיה מבנית
- מדעי הצמח – גנטיקה מולקולרית והתפתחות בצמחים
- ביוטכנולוגיה
- חקר הסרטן
- נוביוטכנולוגיה
- מדעי העצב וחקר המוח
- גנטיקה
- הדמיה ברמה מולקולרית, תאית בחיות
- ביואינפורמטיקה
- ביולוגיה של התא ואימונולוגיה
- ביולוגיה מערכתית ואבולוציה
- ביולוגיה חישובית
- אקולוגיה וסביבה
- נוירוביולוגיה
- התנהגות בעלי חיים

# מסלולי לימוד ישירים לדוקטורט

א מסלול ישיר רגיל

מעבר לדוקטורט אחרי שנה ראשונה בתואר שני (תואר "בוגר" בציון משוקלל של 85 לפחות והשלמת 20 ש"ס לפחות מלימודי התואר השני בציון ממוצע של 90 או יותר).

א. מסלול ישיר מהיר למצטיינים

מיועד לתלמידים שהיו מצטיינים במיוחד במהלך התואר הראשון

ההרשמה למסלול במזכירות המדרשה

כל תלמידי המסלול הישיר יקבלו לאחר המעבר לשלב ב' תואר שני ללא תזה.

לשם כך עליהם להשלים את מכסת שעות הלימוד ל 22 ש"ס (בשנה הראשונה לדוקטורט) + 4 ש"ס נוספות עבור הגשת פרויקט מחקר ומעבר בחינת כשירות.

הפקולטה למדעי החיים  
ע"ש ג'ורג' ס. ויז  
אוניברסיטת תל אביב



# מחלקות הפקולטה למדעי החיים

הפקולטה למדעי החיים  
ע"ש ג'ורג' ס. ויז  
אוניברסיטת תל אביב





# המדרשה ללימודים מתקדמים

## אחראי קבלה לתואר שני במחלקות הפקולטה

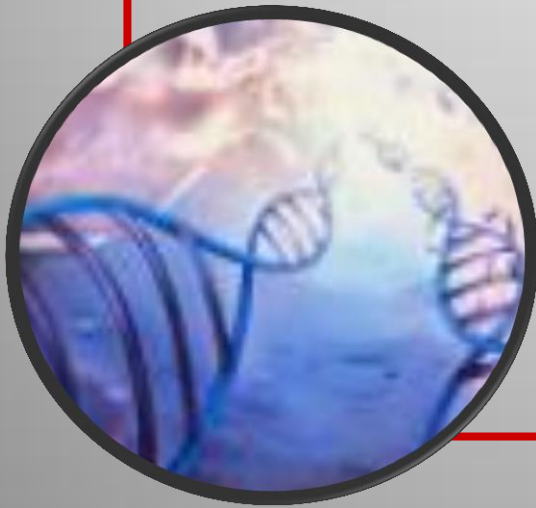
מחלקות הפקולטה	שם היועץ	חדר	טלפון	מייל
ביוכימיה וביולוגיה מולקולרית	ד"ר צפיר צור	שרמן 520	7192	TsaffyZ@tauex.tau.ac.il
חקר התא ואימונולוגיה	פרופ' דן פאר	בריטניה 226	7925	peer@post.tau.ac.il
זואולוגיה	ד"ר רועי דור	שרמן 219	8005	roidor@tauex.tau.ac.il
ביולוגיה מולקולרית ואקולוגיה של צמחים	פרופ' עדי אבני	בריטניה 628	9840	lpavni@post.tau.ac.il
מיקרוביולוגיה מולקולרית וביוטכנולוגיה	ד"ר ענת הרשקוביץ	גריין 107	7502	anathe@post.tau.ac.il
נוירוביולוגיה	פרופ' רונית פנקס קרמרסקי	שרמן 717	6801	lironit@post.tau.ac.il

# המחלקה למיקרוביולוגיה מולקולרית וביוטכנולוגיה

• המסלול לגנטיקה

• המסלול לביוטכנולוגיה

• המסלול למיקרוביולוגיה



ד"ר ענת הרשקוביץ

הפקולטה למדעי החיים  
ע"ש ג'ורג' ס. ויז  
אוניברסיטת תל אביב



# Molecular Microbiology and Biotechnology

## אתר המחלקה

## תחומי המחקר במחלקה

### א. ביוטכנולוגיה –

פיתוח תרופות, ננוטכנולוגיה, אימונולוגיה מערכתית, הנדסת נוגדנים, טכנולוגיה אנזימטית, הנדסת חלבונים, מחלות נירודגנרטיביות, הנדסת רקמות וביולוגיה סינטטית.

### ב. גנטיקה –

גנטיקה מולקולרית של חיידקים, שמרים ופיטריות, גנטיקה של זבובים, ביולוגיה מערכתית וביואינפורמטיקה, אבולוציה של וירוסים, מנגנוני תיקון דנ"א.

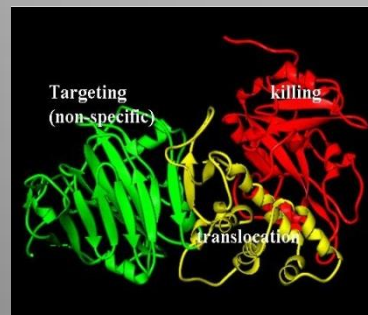
### ג. מיקרוביולוגיה –

מנגנוני פתוגניות בחיידקים ופיטריות, אקולוגיה מיקרוביאלית, מערכות חישה במיקרואורגניזמים, בקרת ביטוי גנים במיקרואורגניזמים, פתוגנומיקה ומיקרוביולוגיה של מערכות, תגובה למצבי עקה.

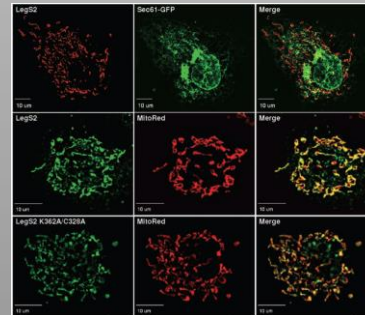
## Nanotechnology



## Toxin engineering



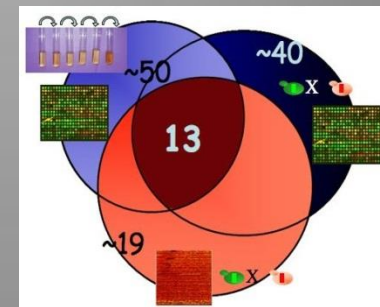
## Pathogenesis



## Quorum sensing



## Genetics and Systems-biology



# מסלולי הלימוד לתואר שני

## א. ביוטכנולוגיה –

נלמד על אמצעים ליישום ידע ביולוגי ופיתוח של תרופות וטכנולוגיות חדשות

## ב. גנטיקה –

נלמד על כיצד להשתמש בגנטיקה ובביולוגיה המולקולרית לחקר תהליכים ביולוגיים וליישומם

## ג. מיקרוביולוגיה –

נלמד להכיר את עולמם המופלא של מיקרואורגניזמים והיחסים שלהם עם הסביבה והמאכסנים שלהם



# Molecular Microbiology and Biotechnology

תהליך קבלת סטודנטים חדשים לתואר שני – שני מסלולי קבלה:

הרשמה דרך אתר מרכז הרישום



קבלה ישירה למנחה



מי שביצע פרויקט מחקר אצל  
אחד מחוקרי המחלקה וממוצע  
התואר הראשון לו מעל 82



קבלה ישירה לתואר שני  
(ללא ועדת קבלה) על ידי כל  
אחד מחוקרי המחלקה



קבלה דרך ועדת קבלה



העברת נתונים למחלקה מהמועמד:  
גיליון ציונים וקורות חיים



העברת שני מכתבי המלצה על טופס  
המחלקה (נמצא באתר המחלקה)

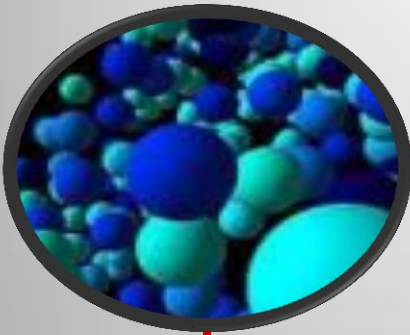


ראיון קבלה בפני ועדת קבלה  
מחלקתית (מאי- אוגוסט)



מציאת מנחה

- תלמידים נבחרים יקבלו מלגת הצטיינות
- תלמידים נבחרים יקבלו משרת הוראה



# המחלקה לביוכימיה וביולוגיה מולקולרית •מסלול בביוכימיה

דוקטור צפריר צור

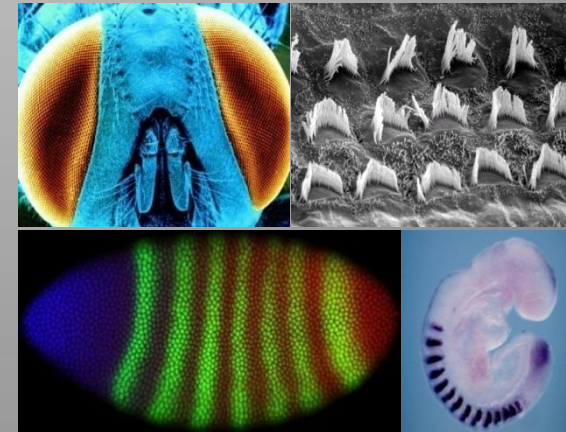
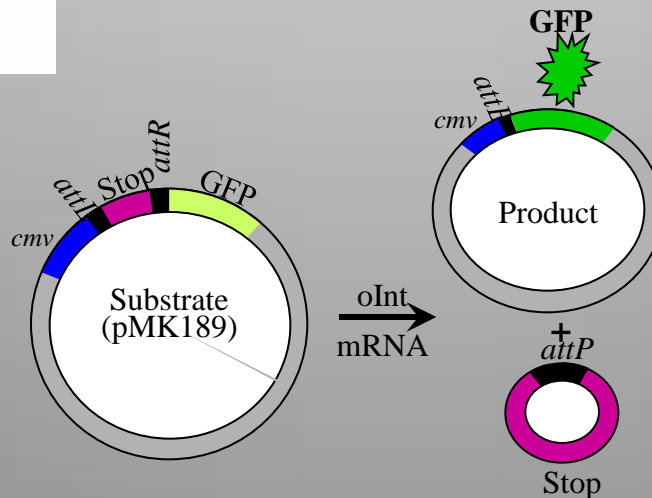
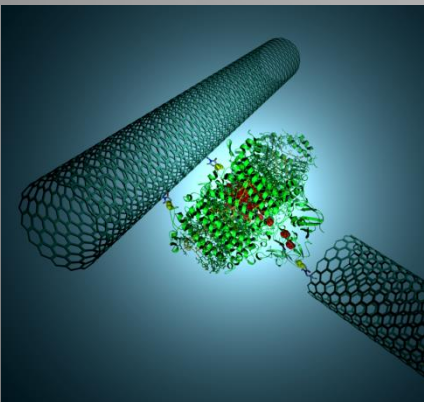
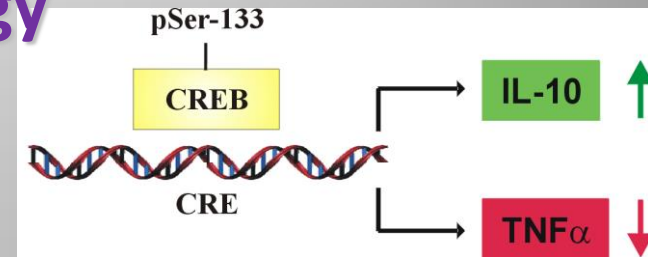
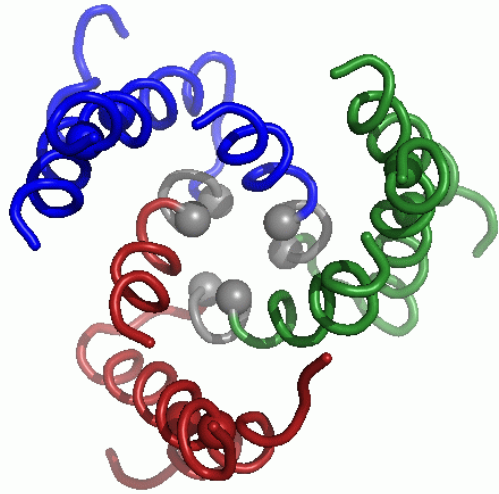
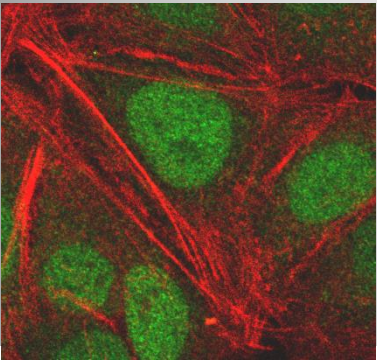
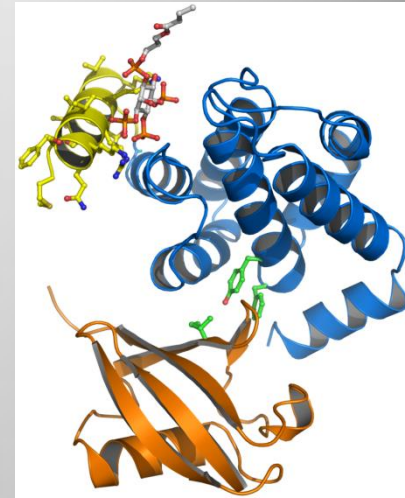
הפקולטה למדעי החיים  
ע"ש ג'ורג' ס. ויז  
אוניברסיטת תל אביב





# Department of Biochemistry & Molecular Biology

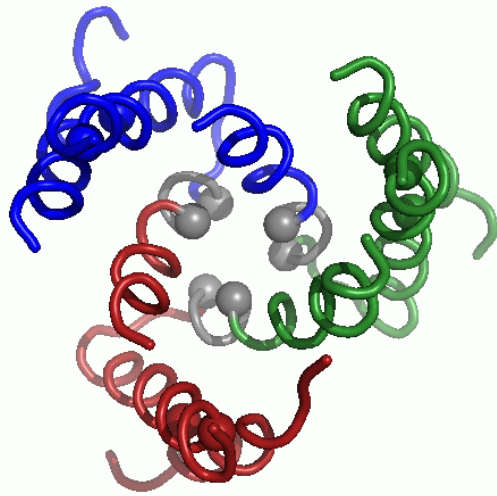
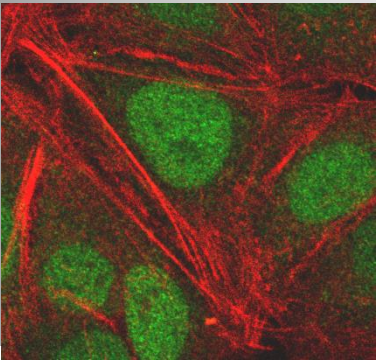
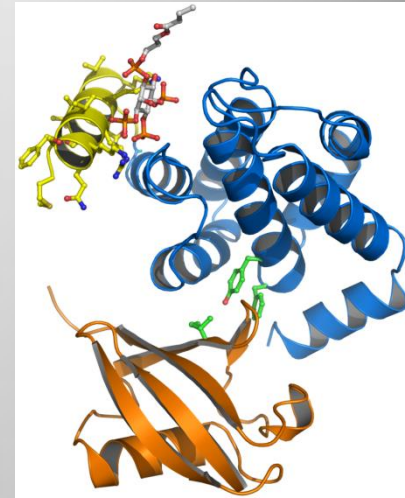
**Signal Transduction**  
**Biophysics & Nano-Technology**  
**Protein Structure-Function**  
**Molecular Genetics**  
**Systems Biology**  
**Computational Biology**



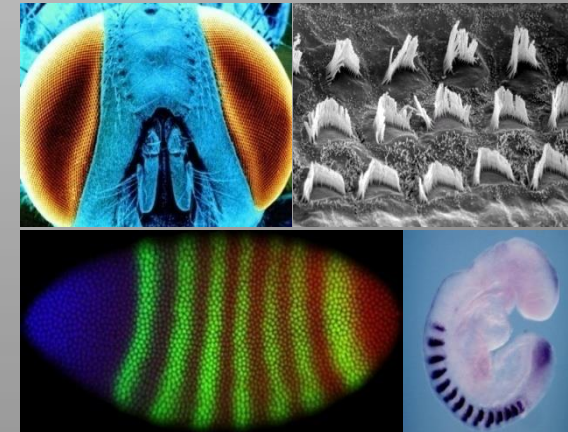
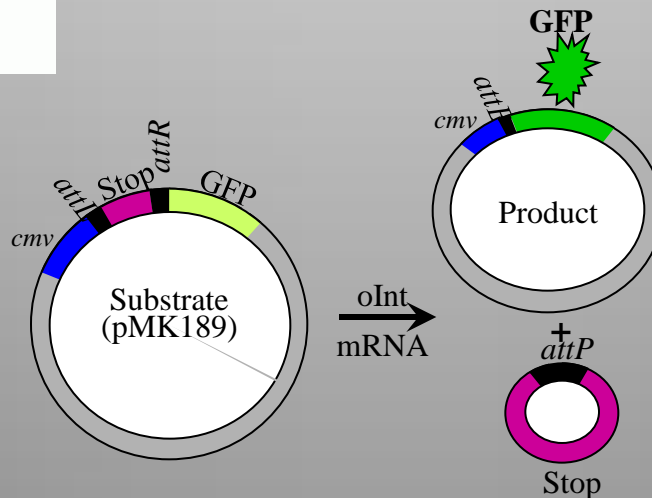
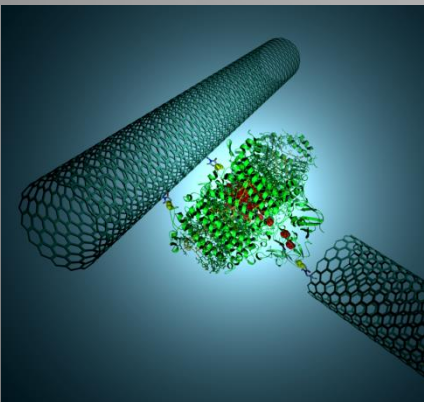
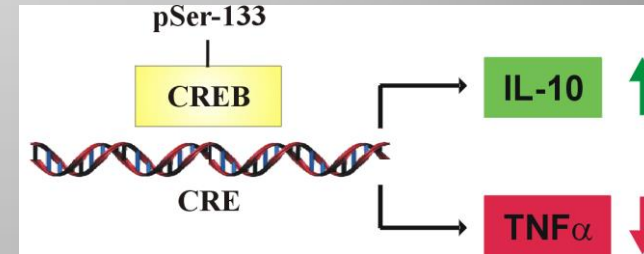
# Department of Biochemistry & Molecular Biology

קבוצה למחלקה:

- רצוי ליצור קשר מראש עם מנחה
- טופס המלצה באתר
- ריאיון מחלקתי



Biochemistry  
MSc program  
in English







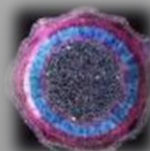
# המחלקה לזואולוגיה

•המסלול לזואולוגיה

•המסלול לאקולוגיה ואיכות הסביבה

ד"ר רועי דור

הפקולטה למדעי החיים  
ע"ש ג'ורג' ס. ויז  
אוניברסיטת תל אביב



חקר התא



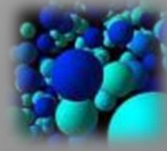
נוירו'



זואולוגיה



מדעי הצמח



ביוכימיה



מולקולארית

המחלקה הגדולה ביותר בפקולטה, כבר למעלה משמונים שנה  
חוקרים את עולם החי.



המחלקה בעלת שם עולמי ומובילה מחקרים פורצי דרך בתחומים  
נרחבים הכוללים פיזיולוגיה והתנהגות, אקולוגיה, מגוון מינים,  
אבולוציה, וביולוגיה ימית.



הגן הזואולוגי הינו תשתית מחקר ייחודית המציעה את האפשרות  
למחקר במודלים אלטרנטיביים בתנאים ייחודיים. זאת בנוסף  
לתפקידו כמרכז לחינוך מדעי ושמירת טבע.



מוזיאון הטבע הלאומי ע"ש שטיינהרדט מציע ארכיון מפורט,  
פעיל ומתעדכן ללא הרף של המגוון הביולוגי בישראל



# תהליך הקבלה במחלקה לזואולוגיה

התקשרות עם מנחה מהמחלקה והסכמה על הצטרפות לקבוצתו  
אין ראיון בפני ועדת קבלה מחלקתית



הרשמה דרך אתר מרכז הרישום



העברת נתונים למזכירות המחלקה



יצירת קשר עם יועץ המסלול שנבחר ועם אחראי תלמידי מוסמך במחלקה  
לביורור דרישות קבלה והשלמות במידת הצורך



תלמידים נבחרים יקבלו משרת הוראה



# מחקר במחלקה לזואולוגיה



אבולוציה

התנהגות



פיזיולוגיה



מגוון מינים



אקולוגיה





לפרטים: ראש המסלול, ד"ר רועי דור [roidor@tauex.tau.ac.il](mailto:roidor@tauex.tau.ac.il)

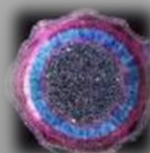




# המסלול לאקולוגיה ואיכות הסביבה

ד"ר יוסי יובל

הפקולטה למדעי החיים  
ע"ש ג'ורג' ס. ויז  
אוניברסיטת תל אביב



חקר התא



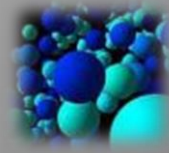
נוירו'



זואולוגיה



מדעי הצמח



ביוכימיה



מולקולארית

# תהליך הקבלה

## למסלול לאקולוגיה ואיכות הסביבה:

התקשרות עם מנחה ממחלקה והסכמה על הצטרפות לקבוצתו



הליך קבלה רגיל למחלקה שנבחרה



יצירת קשר עם יועץ המסלול לאקולוגיה ואיכות הסביבה לבירור דרישות קבלה והשלמות במידת הצורך



המסלול מממן חלק מהמלגה לתלמידים נבחרים (השאר ממומן על ידי המנחה והמחלקה כרגיל).

תלמידים נבחרים יקבלו משרת הוראה





# המסלול לאקולוגיה ואיכות הסביבה בפקולטה למדעי החיים

בפקולטה למדעי החיים קיימת מסורת מחקר באקולוגיה וסביבה ארוכת שנים תוך שימוש בכלי מחקר מדעיים מתחומי האבולוציה, הגנטיקה, האקולוגיה, שמירת הטבע, הביוגיאוגרפיה, ההתנהגות והפיזיולוגיה, וכן תשתית ייחודית הכוללת את הגן הזואולוגי, הגן הבוטני ואוספי הטבע הלאומיים.

למדענים המלמדים בתוכנית זו יש מסורת ארוכת שנים של תרומה לחברה בתחומי שמירת הטבע וההגנה על הסביבה.

מחקרים במסגרת המסלול לאקולוגיה וסביבה בפקולטה למדעי החיים כוללים גם נושאים כמו תכנון, כלכלה ומשפט בתחומי האקולוגיה, שמירת הטבע, והסביבה, ואת התכנית למדעי הים.







לפרטים: ראש המסלול, ד"ר יוסי יובל [yossiy@post.tau.ac.il](mailto:yossiy@post.tau.ac.il)

הפקולטה למדעי החיים  
ע"ש ג'ורג' ס. ויז  
אוניברסיטת תל אביב





# ביה"ס למדעי הצמח ואבטחת מזון

## המסלול למדעי הצמח

פרופ' עדי אבני



ביוטכנולוגיה



ביולוגיה מולקולארית

גנטיקה ואבולוציה

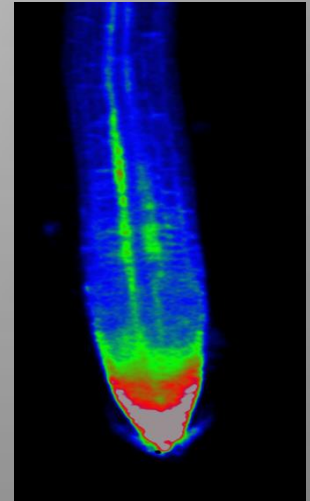


מודלים מתמטיים

אקולוגיה

ביוכימיה

מיקרוסקופיה



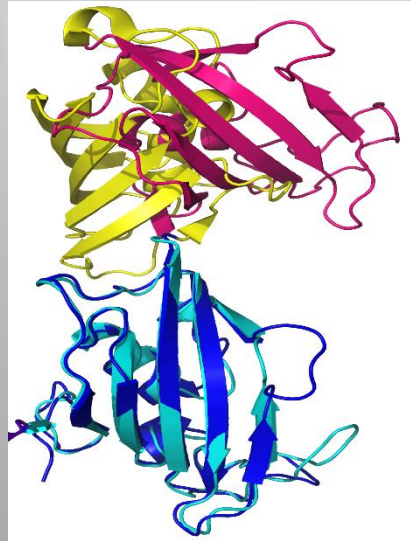
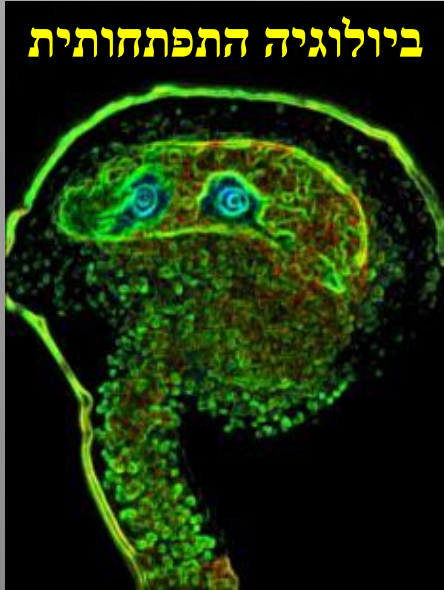
ביולוגיה של התא

אינטראקציה בין הצמח לסביבתו



השפעת שינויי אקלים

ביולוגיה התפתחותית



הפקולטה למדעי החיים  
ע"ש ג'ורג' ס. ויז  
אוניברסיטת תל אביב



# דוגמאות למחקרים המתנהלים במדעי הצמח ואבטחת מזון

## תעסוקה אפשרית

• מחקר אקדמי

• מחקר יישומי בחברות

• תפקידי מנהל בחברות

• שווק

• הוראה

• תפקידים במערך

הממשלתי

## • ביוטכנולוגיה והנדסה גנטית

• שיפור איכות חומרי מזון המופקים מהצומח

• פיתוח עמידות כנגד מזיקים

• פיתוח עמידות כנגד עקות אביוטיות

• יצירת ביו-דלקים

## בקרת גידול והתפתחות

• שורשים, מערכות הובלה, מערכות רבייה,

זרעים ופירות

## בקרה אפיגנטית של ביטוי גנטי

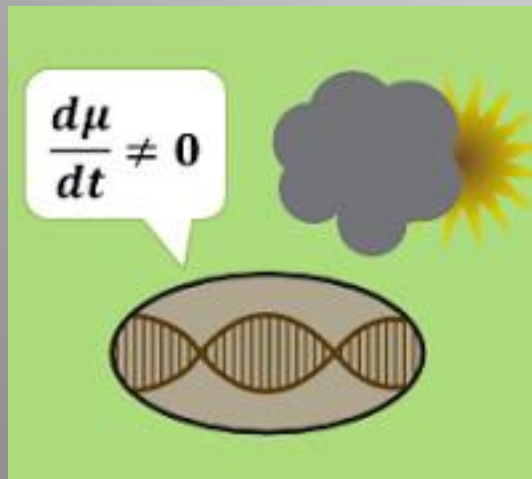
## אינטראקציה בין הצמח לסביבתו

• תגובה לעקות יובש, מלח, חום קור ועוד

• אינטראקציה עם פתוגנים

## • השפעת שינויי אקלים על דינמיקה

• של מערכות טבעיות





# תהליך הקבלה במחלקה

• מחייב העברת נתונים למרכז הרישום:

גיליון ציונים, קורות חיים ו-2 מכתבי המלצה

• אין צורך בהתקשרות עם מנחה כדי להתקבל

• לאחר הקבלה התקשרות עם מנחה

• תלמידים יכולים להתאים מסלול לימודים

בהתאם לנושא המחקר





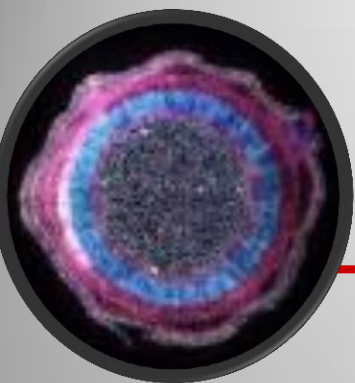
## מרכז מן לאבטחת מזון מזמין אתכם לקחת חלק במחקר אינטרדיסציפלינרי עם אימפקט גלובאלי לקידום אבטחת מזון עולמית!

מרכז מן:

- מעניק מלגות הצטיינות לתלמידים מכל המסלולים אשר נושא מחקרם עוסק בביטחון המזון.
- מוביל תכנית קיץ בינ"ל ייחודית בביטחון מזון בהשתתפות מרצים מובילים וסטודנטים מכל העולם הפתוחה לתלמידים מהפקולטה.
- קורסים במספר מסלולים הכוללים : מבוא לביטחון המזון, התמודדות צמחים בתנאי עקה, חקלאות בתנאי מידבר, תזונה, ביואטיקה, כלכלה ומדיניות של בטחון מזון, בריאות הציבור וטיפול במים.

בואו לקחת חלק בפעילות שלנו! למידע נוסף בנושאי מלגות וקורסים: [foodsecurity@tau.ac.il](mailto:foodsecurity@tau.ac.il)





# המחלקה לחקר התא ואימונולוגיה

•המסלול בביולוגיה של התא ואימונולוגיה

פרופ' דן פאר



# Department of Cell Research and Immunology

**Inter-disciplinary approaches towards the study of :**

**Molecular and Cellular Immunology**

**Molecular Biology of the Cell**

**Neuro-degenerative diseases**

**Nanomedicine**

**Glycobiology**

**Bioinformatics and Evolution**

**Systems Biology**

**Virus-Host interactions**

**Cancer Biology**

—  $0.67 \pm 0.03$

—  $0.75 \pm 0.02$

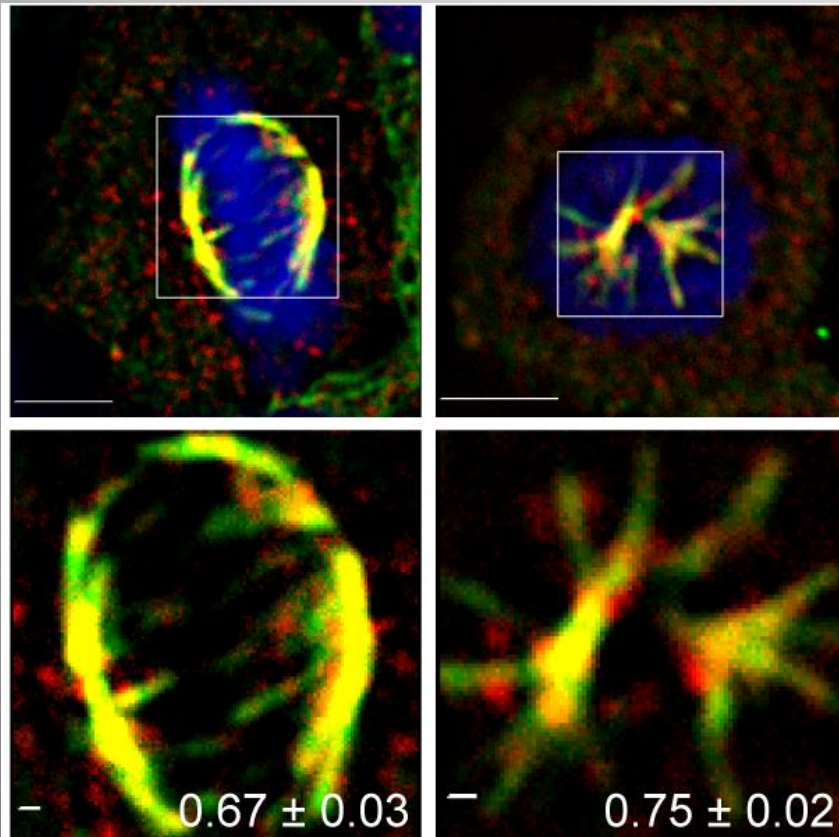


# Department of Cell Research and Immunology

תהליך קבלת סטודנטים חדשים לתואר שני:

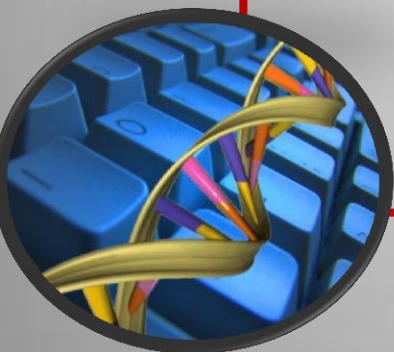
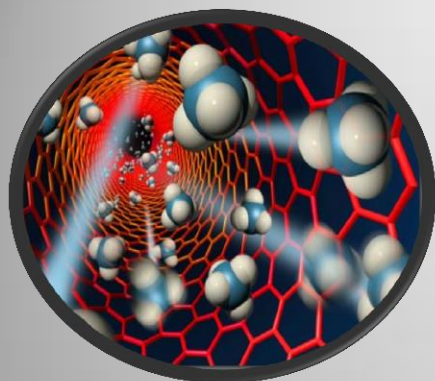
-תואר ראשון בתחום רלוונטי (או בתוספת השלמות מתאימה) עם ציון ממוצע 80.  
-מומלץ לאתר מנחה טרם ביצוע ההרשמה.  
-תלמיד בעל ציון סף מתאים אשר עבר בהצלחה ראיון על ידי ועדת הקבלה של המחלקה יוכל להתקבל למחלקה רק לאחר איתור מנחה.

תלמידי המחלקה משתייכים,  
במרבית המקרים, למסלולים הבאים:  
-ביולוגיה של התא ואימונולוגיה  
-ביואינפורמטיקה  
-ביולוגיה תאורטית ומתמטית  
-ביוטכנולוגיה



**בהצלחה!**

פרופ' דן פאר, יו"ר ועדת קבלה לתואר שני  
בניין בריטניה חדר 226  
טל" 03-6407925  
דוא"ל – [peer@post.tau.ac.il](mailto:peer@post.tau.ac.il)



# מסלול ביואינפורמטיקה

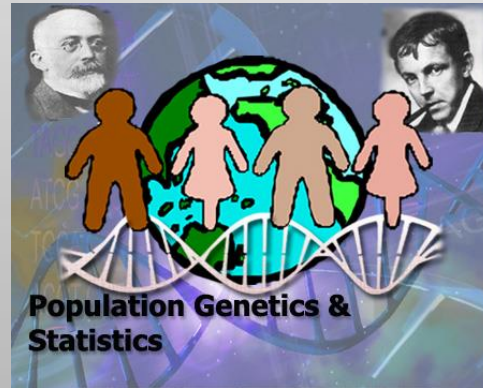
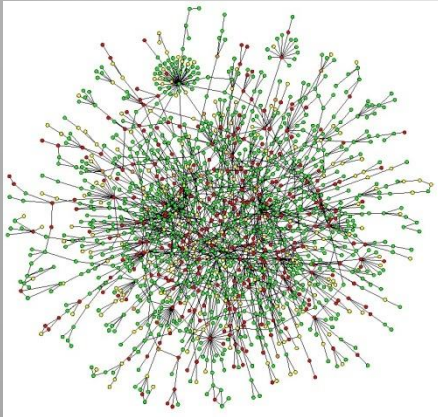
ד"ר יפתח נחמן



# ביואינפורמטיקה

• תכנית משותפת למדעי המחשב, מדעי החיים ורפואה.

• מסלול מחקרי חישובי באחת הקבוצות השייכות לתחום.



• תחומי מחקר:

• ניתוח רשתות מטבוליות

• אבולוציה מולקולרית

• רשתות קשרי חלבון-חלבון

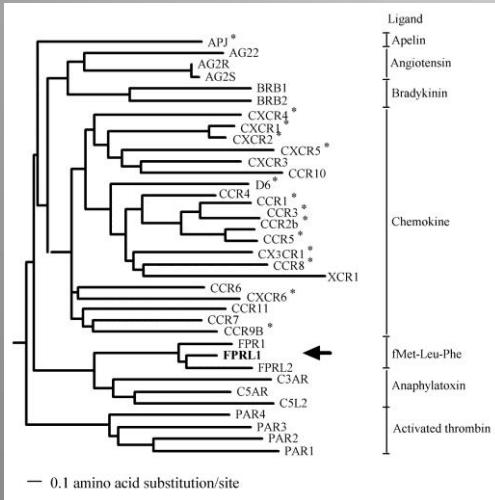
• בקרת ביטוי גנים

• גנטיקת אוכלוסיות

• ניתוח התנהגות תאים מתמונות

• רשתות הקשורות למחלות

• ועוד, ועוד...



# ביואינפורמטיקה - קבלה

1. בוגרי תואר ראשון בביואינפורמטיקה
2. בוגרי ביולוגיה או רפואה וחוג נוסף המשיק למדעי המחשב (פיזיקה, מתמטיקה, סטטיסטיקה והנדסה).
3. בוגרי מדעי המחשב וחוג נוסף ממדעי החיים, הכימיה או הרפואה.

(אפשרויות 2,3 יידרשו להשלים 4 קורסי בסיס בתחום השני).

מעבר הקורס "סיבוכיות" (או קורס שקול לו במוסד אחר) בציון 80 לפחות.

הסטודנטים זוכים למלגה ממרכז ספרא לביואינפורמטיקה



# ביואינפורמטיקה – מבנה התואר

• חטיבה 1 (מדעי המחשב וסטטיסטיקה) - לפחות 6 ש"ס.

• חטיבה 2 (מדעי החיים / רפואה) - לפחות 6 ש"ס.

• חטיבה 3 (קורסים ייעודיים בביואינפורמטיקה) - שלושה קורסים (9 ש"ס סה"כ) וסמינר בביואינפורמטיקה (2 ש"ס).

• חטיבה 4 (קורסים מיחידות אחרות) - לכל היותר 3 ש"ס





# המחלקה לנוירוביולוגיה

## •המסלול בנוירוביולוגיה

פרופ' רונית פנקס קרמרסקי

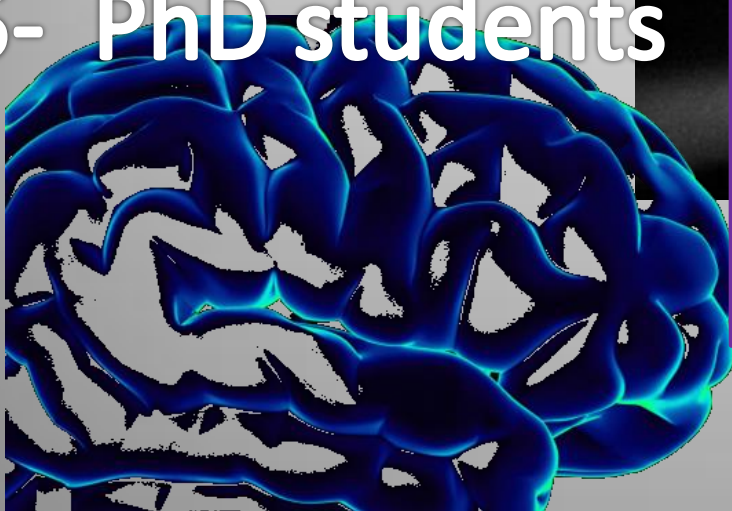




# Department of Neurobiology

- Faculty of Life Sciences
- Sherman Building, Floors 7 & 4

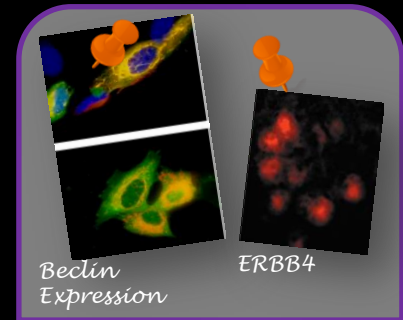
24- Ma students  
45- PhD students



**Prof. Ronit Pinkas-Kramarski**

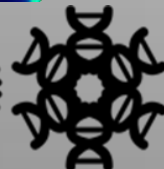
**Department chair**

Autophagy and ErbB  
Receptors signaling



*Beclin  
Expression*

*ERBB4*

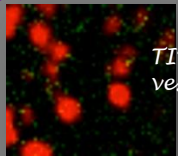




Sherman 719

### Prof. Uri Ashery

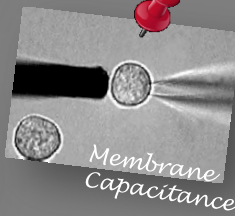
Molecular mechanisms of synaptic transmission and plasticity



TIRF - Single vesicle detection



Plasticity & behavior



Membrane Capacitance



Sherman 718

### Prof. Ari Barzilai

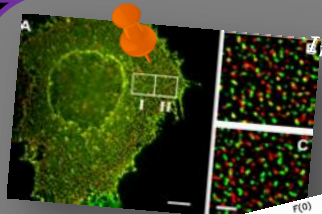
Genetic Instability Syndromes and nerve regeneration



Sherman 703

### Prof. Yoav Henis

Biophysical studies on TGF-β receptors



F co-patch

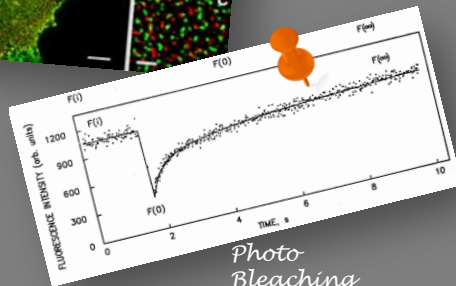


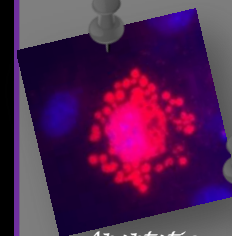
Photo Bleaching



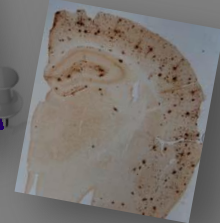
Sherman 724

### Prof. Reuven Stein

Microglia in degeneration and brain tumors



Apoptotic flower



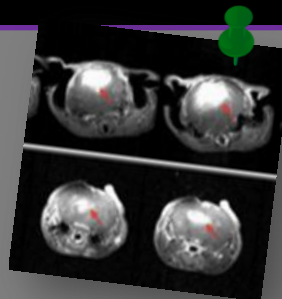
Microglia activation



Sherman 710

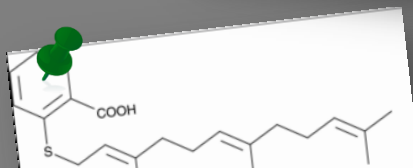
### Dr. Oded Rechavi

Molecular Basis of Memory Epigenetics



MRI of center treatment by FTS

FTS



Sherman 723

### Prof. Yoel Kloog

Anti Cancer and immunomodulatory properties of Ras inhibitors

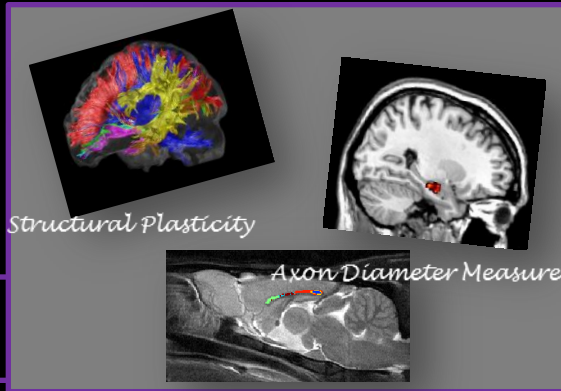




### Prof. Yaniv Assaf-

MRI of brain micro-structure and plasticity

Sherman 421



Structural Plasticity

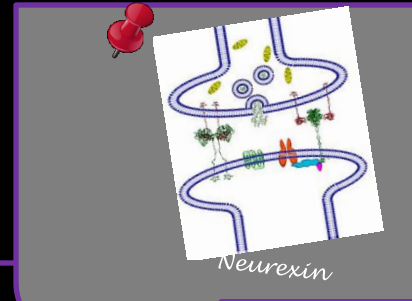
Axon Diameter Measurements

### Prof. Nava Zisapel

Circadian rhythms in synaptic plasticity



Sherman 702



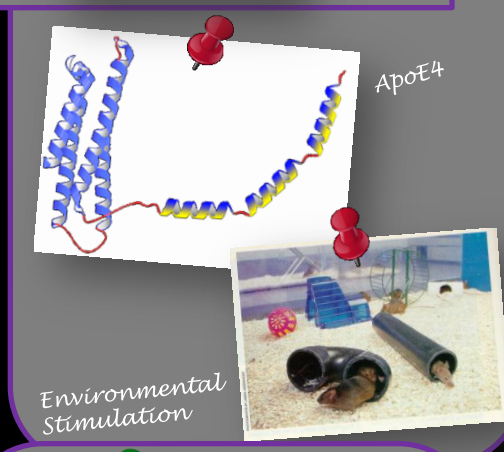
Neurexin



Sherman 705

### Prof. Danny Michaelson

Investigation of the Cellular and Molecular mechanisms underlying Alzheimer's Disease



ApoE4

Environmental Stimulation



Sherman 405

### Prof. Yoav Gothilf

Genome-wide identification of circadian and light-induced genes



Pineal Gland

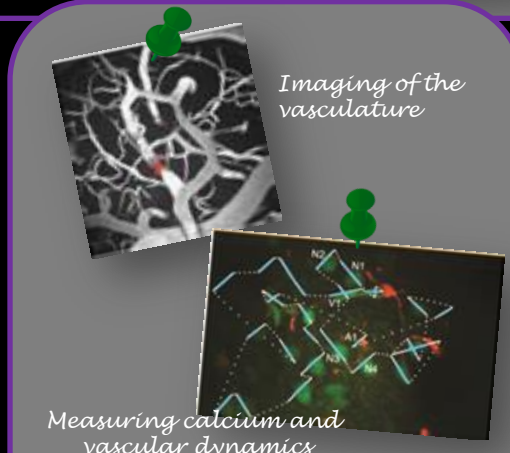
Zebra Fish



Sherman 417

### Dr. Pablo Blinder

Structure and function of the neurovascular interface



Imaging of the vasculature

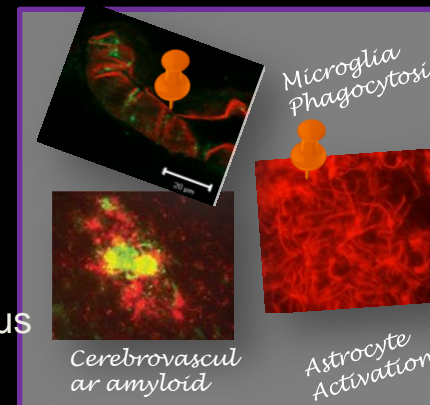
Measuring calcium and vascular dynamics



Sherman 424

### Prof. Dan Frenkel

Glia cells and central nervous system inflammation



Microglia Phagocytosis

Cerebrovascular amyloid

Astrocyte Activation



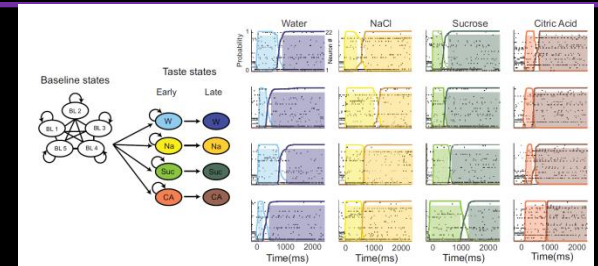
## Dr. Tom Schonberg

MRI in human:  
neural basis of value-based decision making in human



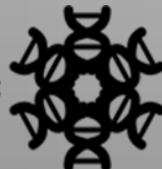
## Dr. Anan Moran

How ensembles of neurons collaboratively process taste information to drive behavior, and how experience adaptively change their activity.



# תנאי קבלה

- דרישות קדם:
- ידע בסיסי בביוכימיה, ביולוגיה מולקולרית וביולוגיה של התא
- מעבדה אחת לפחות מתוך 4: ביוכימיה, ביולוגיה מולקולרית, מיקרוביולוגיה או גנטיקה.
- ממוצע 80 לפחות בתואר ראשון
- תלמיד המגיע מתחום אחר יחויב בלימודי השלמה בהתאם לדרישות המסלול
- קבלה על ידי מנחה מסגל המחלקה



# שאלות ??

נציגי המחלקות וראשי המסלולים  
עומדים לרשותכם לקבלת מידע  
נוסף....

להתראות ובהצלחה!



# להיות סטודנט בפקולטה

יוסף פייכמן

תלמיד לתואר ד"ר במחלקה לביולוגיה מולקולרית  
ואקולוגיה של צמחים





# יום פתוח 2017

## מדעי החיים תארים מתקדמים



# תואר שני- למה ואיך?

- הזכות לעסוק במדע
- הרחבת אפשרויות התעסוקה
- מדרגה אחת למעלה



# איך לבחור מעבדה?

- פרויקט
- עניין מדעי - מאמרים מפורסמים
- פרויקטים רצים - אתר המעבדה
- שיחות עם ראש המעבדה
- שיחות עם הסטודנטים
- בדיקה במעבדות אחרות



# מה בכלל עושים בתואר שני?

- מחקר
- קורסים
- (הוראה)

